

Descrizione del corso

Al presente corso partecipano 4 gruppi di educatori di Casa Santa Chiara. In ogni giornata di corso sono presenti due gruppi: uno frequenta la sessione mattutina dalle 10.30 alle 13.30 e l'altro quella pomeridiana dalle 15.30 alle 18.30.

Coordinamento scientifico

Fiorenzo Facchini

Carla Landuzzi

Alberto Mingarelli

Paolo Galassi

Carmine Petio

Organizzato da:



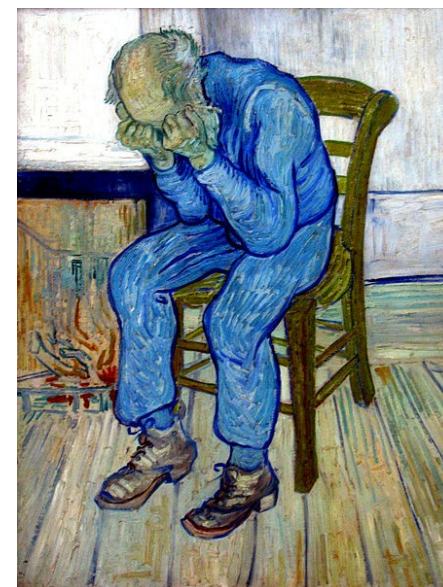
**Segreteria
organizzativa**

Fondazione I.P.S.S.E.R.
Via Riva di Reno, 57
40122 Bologna

Tel.: 051 6566289
E-mail: fondazione@ipsser.it
Sito web: www.ipsser.it




**La relazione con persone
che presentano disagio
psichico e mentale**



12/10/2016 - 17/11/2016

**Via Riva di Reno, 57
Bologna**



Motivazioni e finalità

Nel corso degli ultimi decenni gli approfondimenti scientifici, l'evoluzione normativa del welfare sociosanitario ed educativo, come pure le pratiche dei servizi, riferite alla disabilità intellettiva ed evolutiva, evidenziano l'importanza di una riflessione innovativa sulle prospettive (modelli) di sostegno alle persone, alle loro famiglie, alla comunità. Si conferma la necessità del superamento di una logica solamente clinica, in funzione di prospettive orientate al miglioramento della qualità di vita e dell'inclusione della persona disabile. Nello specifico si tratta di rilevare che la qualità di vita chiama in causa nuove modalità di approccio centrate sulla integralità della persona. Ne consegue l'importanza della relazione con la persona disabile. Tale relazione implica la consapevolezza che il benessere personale che si vuole perseguire è complesso, articolato, dinamico. Il riferimento alla "qualità della vita" induce a valutare in modo rinnovato la relazione con la persona disabile per rispondere in modo sempre più adeguato ai suoi bisogni e della persona disabile con le altre del suo contesto di vita. In questa prospettiva la "qualità dei servizi" viene misurata non solo in riferimento ai "trattamenti garantiti", ma anche e soprattutto in riferimento ai beni relazionali che concorrono alla qualità di vita della persona che ne fruisce. In ragione di ciò si delinea la necessità di implementare un complesso di sostegni relazionali che possono aiutare le persone disabili, anche nel processo di invecchiamento, a raggiungere un proprio benessere di vita. Nel percorso formativo proposto una particolare attenzione verrà data alla relazionalità nei disturbi dello spettro autistico tenendo conto delle più recenti evidenze scientifiche. Come pure verranno presentate alcune esperienze similari che operano per le persone disabili.



Tematiche e relatori

Incontro n. 1

Qualità di vita per le persone con disabilità intellettive

Alberto Mingarelli, Psicopedagoga

Incontro n. 2

La relazione con persone con disturbi dello spettro autistico

Giovanni Miselli, PhD, Psicologo - Psicoterapeuta, BCBA, Dirigente Sanitario Dipartimento Disabili Fondazione Istituto Ospedaliero Sospiro Onlus (CR)

Incontro n. 3

Il valore aggiunto di alcune esperienze comunitarie

Don Vinicio Albanesi, Comunità di Capodarco
Aldo Bertelle, Comunità di San Francesco a Feltre
Idio Baldrati, Coop. Soc. "La Pieve" di Ravenna

Incontro n. 4

L'invecchiamento nelle disabilità psichiche. Indicazioni per un approccio relazionale

Alessandro Ghezzi, Neuropsichiatra



Schema degli incontri

	Mattina	Pomeriggio
merc. 12/10	Gruppo C	Gruppo A
Relatore:	Mingarelli	Mingarelli
giovedì 13/10	Gruppo D	Gruppo B
Relatore:	Albanesi - Bertelle	Albanesi - Bertelle
merc. 19/10	Gruppo C	Gruppo A
Relatore:	Miselli	Miselli
giovedì 20/10	Gruppo D	Gruppo B
Relatore:	Ghezzi	Ghezzi
merc. 09/11	Gruppo C	Gruppo A
Relatore:	Baldrati - Albanesi	Albanesi - Baldrati
giovedì 10/11	Gruppo D	Gruppo B
Relatore:	Miselli	Miselli
merc. 16/11	Gruppo C	Gruppo A
Relatore:	Ghezzi	Ghezzi
giovedì 17/11	Gruppo D	Gruppo B
Relatore:	Mingarelli	Mingarelli

GRUPPO A	GRUPPO B
Calcara Montechiaro	Villanova
Gruppo C	Gruppo D
Nazario Sauro (ex Zoccoli) Villanova Ragazzi Saragozza 112	Villaggio Villanova Ragazze Prunaro